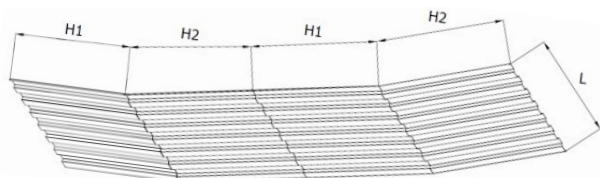
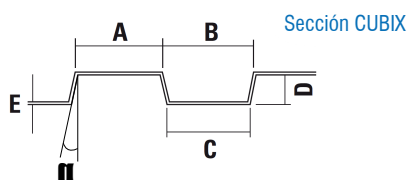
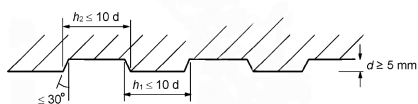


Código	Descripción
CUBIX	Encofrado montado no recuperable para el montaje de estructuras de hormigón prefabricadas.



Código	Descripción
CUBIX-D	Encofrado desplegado no recuperable para el montaje de estructuras de hormigón prefabricadas.

Características técnicas según  
E.C.2 UNE-EN 1992-1-1:2010

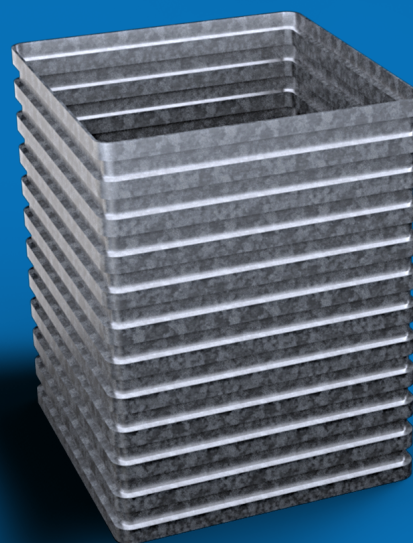


COTA	CUBIX	EC-2
A	32,8 mm	-
B	34,1 mm	$\leq 10*d = 120$ mm
C	31,1 mm	-
D	12,0 mm	$\geq 5$ mm
E	1,0 mm	-
$\alpha$	$7,13^\circ$	$\leq 30^\circ$

Cubix es un sistema de cálices encofrados no recuperables para empotramiento de estructuras de hormigón prefabricado.

La geometría del CUBIX permite obtener una unión monolítica entre pilar y cimentación.

# CUBIX



[www.noxifer.com](http://www.noxifer.com)



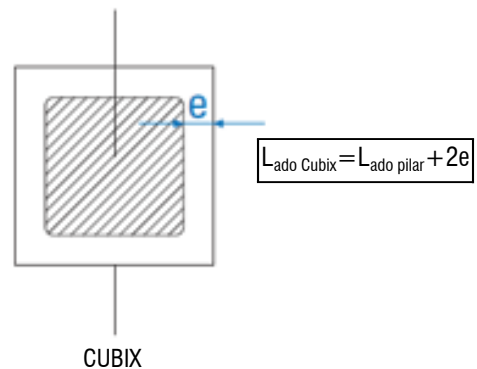
## 1 Selección de la sección del CUBIX en función de:

- 1.1. Dimensiones del pilar.
- 1.2.

	GROUT	HA-25 o superior
Holgura (e)*	5cm	7,5 cm

\*El hormigón normal (HA-25 o superior) necesita una holgura de 7,5 cm para poder insertar un vibrador.

Elemento estructural



## 2 Seleccionar el canto "L" del CUBIX según el Código Estructural y/o EC-2.

**Para poder considerar que un cáliz trabaja con llaves es indispensable verificar que la tensión de adherencia a rasante de trabajo no supera la de las normativas:**

- Anejo 19 Apartado 6.2.5 del Código Estructural
- Artículo 6.2.5 del EC-2 EN 1992-1-1:2010

Los factores a tener en cuenta al dimensionar el canto del CUBIX en función de su comportamiento son:

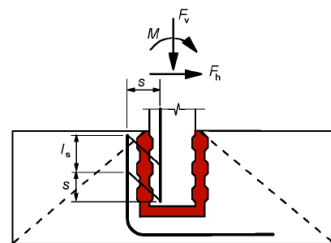
### 2.1. CÁLIZ CON LLAVES (dentada):

2.1.1. Longitud de solape según el Anejo 19 Apartado 8.7 del Código Estructural y 8.7.3 del EC-2 UNE-EN 1992-1-1:2010.

### 2.2. CÁLIZ LISO(\*):

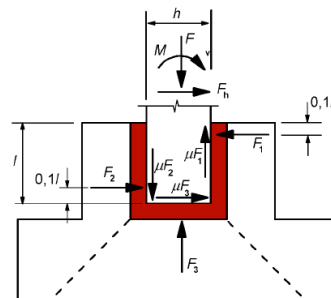
2.2.1. Ancho del pilar "h". Según el Anejo 19 Apartado 10.9.6.3 del Código Estructural y el artículo 10.9.6.3 EC-2 UNE-EN 1992-1-1:2010 el **empotramiento del pilar debe ser mayor o igual a 1,2 veces el lado** más largo de la sección del pilar. Recomendable 1,5 veces el lado del pilar.

(\*Según el Anejo 19 Apartado 10.9.6.3 del Código Estructural el coeficiente de fricción "μ" no será mayor a 0,3



Cáliz con llaves

$$L_{\text{CUBIX}} = L_{\text{solape}} + S_{\text{separación armado}} + \text{holgura}$$



Cáliz liso

$$L_{\text{CUBIX}} \geq 1,2 * h$$

$$L_{\text{CUBIX}} \geq 1,5 * h$$

Recomendable

## 3 Funcionamiento CUBIX en obra.



1. Colocación del CUBIX en el armado.



2. Hormigonar la cimentación hasta la altura del CUBIX.



3. Colocar el pilar en la cimentación y rellenar la holgura del material de llenado.