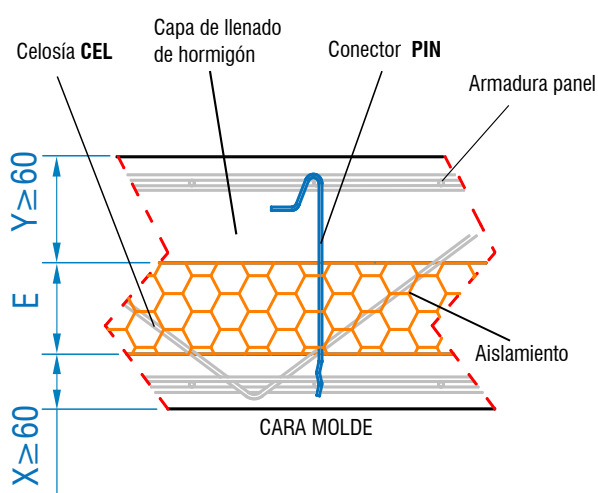


DETALLE COLOCACIÓN



Código	Descripción	B <sup>(1)</sup> Longitud Total
PIN-110	Conector de 110mm	110 mm
PIN-130	Conector de 130mm	130 mm
PIN-160	Conector de 160mm	160 mm
PIN-170	Conector de 170mm	170 mm
PIN-200	Conector de 200mm	200 mm
PIN-210	Conector de 210mm	210 mm
PIN-250	Conector de 250mm	250 mm

(1) Posibilidad de fabricar diferentes alturas de "B".

**Material** Corrugado de acero inoxidable AISI304  
**Capacidad del conector N<sub>rd</sub>** 3,35 kN

Conector de corrugado inoxidable para la fabricación de paredes aislantes sin puente térmico tipo Sándwich (paneles prefabricados de hormigón). Complemento del conector celosía CEL.

# Conector PIN



- 1 1.1. Selección del conector según geometría del panel prefabricado a ejecutar y espesor (E) aislamiento. Casos generales:

		PANEL SIMÉTRICO Aislamiento 40mm	PANEL SIMÉTRICO Aislamiento 80mm	PANEL SIMÉTRICO Aislamiento 120mm	PANEL SIMÉTRICO Aislamiento 160mm
<b>Grosor TOTAL panel prefabricado.</b>	16 cm	PIN 130	--	--	--
	20 cm	PIN 160	PIN 170	--	--
	24 cm	PIN 200	PIN 200	PIN 210	--
	28 cm	PIN 240	PIN 240	PIN 240	PIN 250

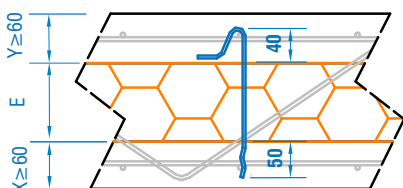
Se considera un mínimo espesor de capa de hormigón de 60mm.

Se considera el caso de panel simétrico como el más desfavorable, por lo que la selección es válida para el asimétrico.

Las selecciones del cuadro definen la longitud máxima del conector, pudiendo ser, según casos, menores.

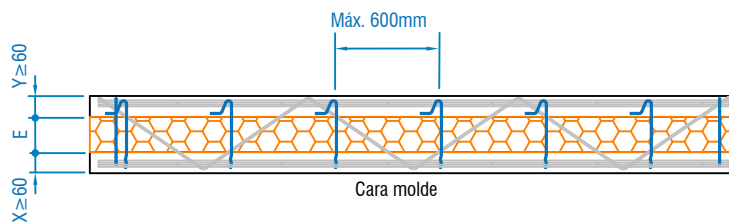
- 2 2.1.- Proceso básico de colocación (se define igual proceso que con las celosías CEL, puesto que es su complemento):
- 2.1.1. Colocación armadura y posterior llenado de la capa de hormigón sobre el molde (grosor mínimo de 60mm).
- 2.1.2. Colocación, según planilla de producción, de los conectores celosía CEL (**se debe realizar antes que eduzca el hormigón ya vertido**). Este proceso es simultáneo a la colocación de los paneles de aislamiento que se hayan definido ( colocación alternada celosía-panel aislamiento). Recomendable sellar las juntas entre paneles de aislamiento si queda espacio entre ellos.
- 2.1.3. Colocación de la armadura capa superior del panel sándwich, **colocación de los conectores PIN a través de los paneles de aislamiento (según planilla de producción)** y llenado de esta capa.

- 3 3.1.- Consideraciones generales de aplicación:



Cara molde

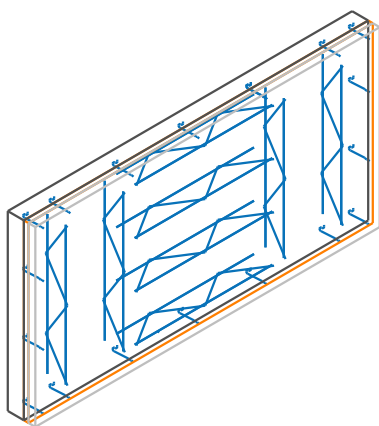
Longitudes de anclaje necesarias para el conector PIN.



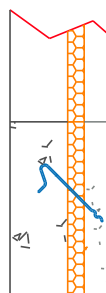
Cara molde

Distancia máxima recomendable entre conectores de 600mm.

- 4 4.1.- Ejemplos de utilización (como complemento del conector celosía CEL, se rigen los mismos ámbitos de aplicación):

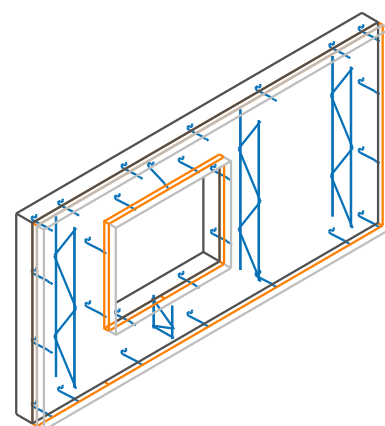


- Panel prefabricado asimétrico con posición final en vertical.



PIN inclinado.

- Uso inclinado para zonas dónde colocar la celosía CEL no es posible por espacio disponible\*.



- Panel prefabricado asimétrico con posición final en horizontal.

\* Se puede utilizar el conector PIN inclinado para zonas de poco espacio y generar una conexión similar a la de la celosía CEL.