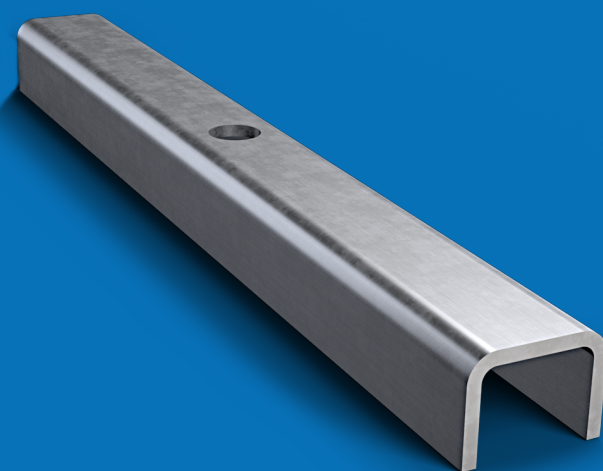


Accesorios para la retención de viguetas tubulares de hormigón continuas. Montaje con perfil NOXI, tornillo FER16-90, arandela A16, arandela Glower AG16 y tuerca T16. Con este sistema se consigue regulación en 2 de los 3 ejes principales.

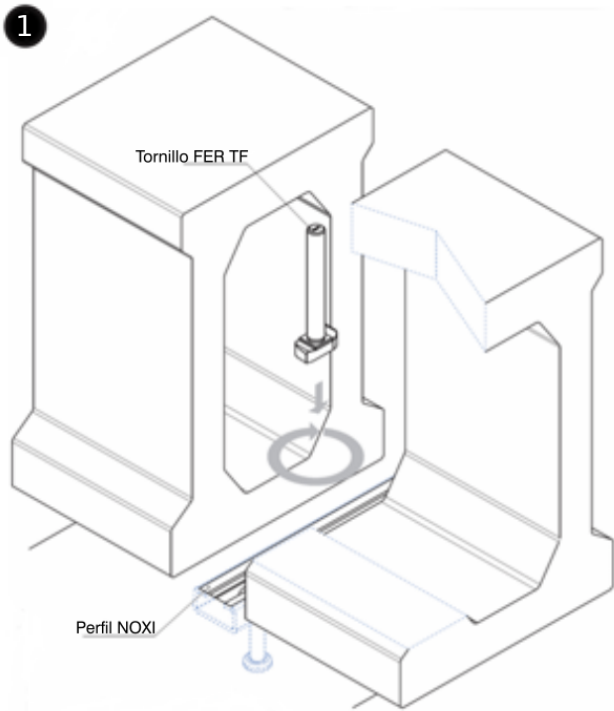
CTI



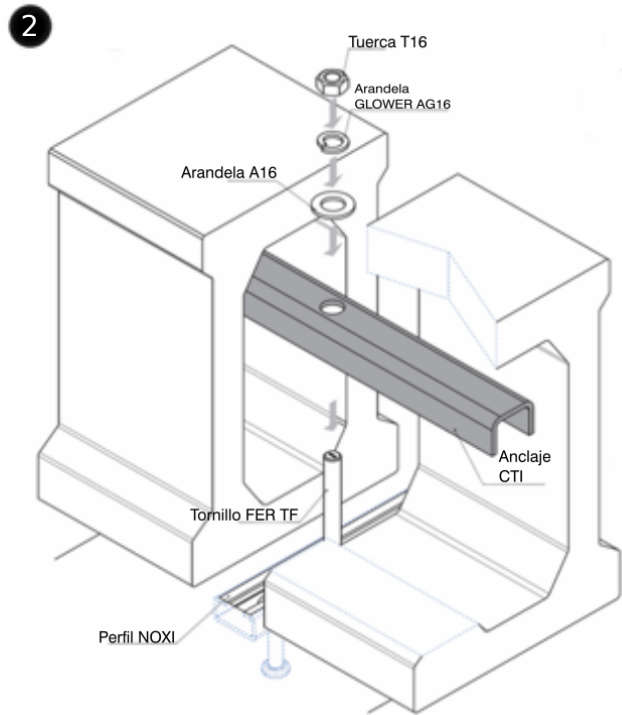
Código	Descripción	Carga útil
CTI-2,5	Anclaje interior para correa tubular	250 kg (por punto)
CTI-5,0	Anclaje interior para correa tubular	500 kg (por punto)

- (1) **Acabado** Zincado electrolítico
(2) **Carga útil** Según tabla de cargas en función del modelo

1. Posibilidad de suministrar en diferentes acabados.
2 Separación máxima entre viguetas de 5 cm.

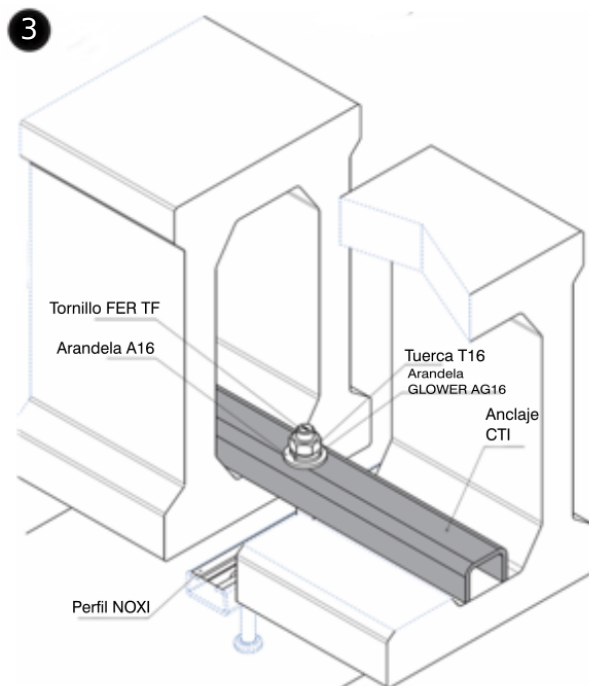


1.1.- Colocación del tornillo FER en el perfil* y giro de 90°.
 *El perfil puede ser: NOXI C, R o S; según cargas.



2.1.- Ensamblaje del tornillo y el anclaje CTE a través del agujero de Ø17.

2.2.- Fijación del sistema mediante arandela A16, arandela Glower AG16 y tuerca T16.



3.1.-Apretar la tuerca para finalizar el ensamblaje. Debe dejarse la arandela Glower completamente plana.

3.2.- Comprobación final y aseguramiento del apriete de la tuerca.

Para proseguir la secuencia de montaje deberán superarse con éxito todos los pasos descritos.