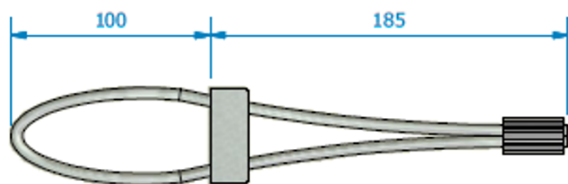
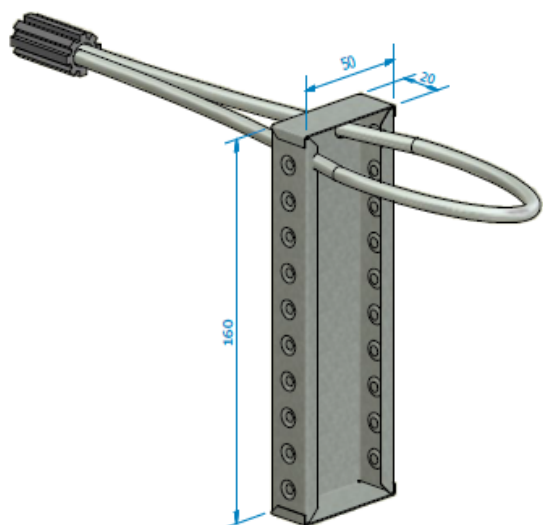


Accesorio para unión y montaje de paneles horizontales y verticales.

LOOP-100



Código	Descripción	L ⁽¹⁾	Long.	Ancho
LOOP-100	Caja de eslinga	100mm	160mm	50mm

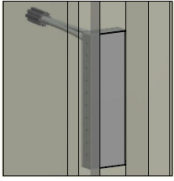
(1) Posibilidad de fabricación en diferentes longitudes bajo consulta

Material	CAJA: chapa S235JR CABLE ACERO: alta resistencia VIROLA: acero
Acabado	Galvanizado
Carga máx. a la tracción	15 kN
Coefficiente de seguridad	1,5 sobre límite elástico

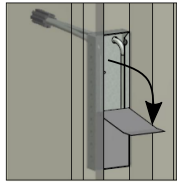
www.noxifer.com



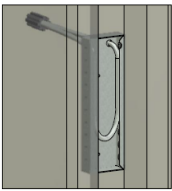
0 PASOS para el USO de las CAJAS:



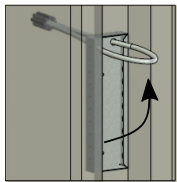
0.1 CAJA cerrada ubicada en el molde del panel.



0.2 RETIRAR el precinto que cierra la caja.

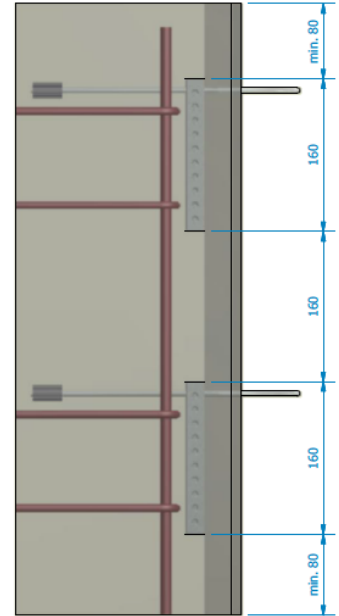
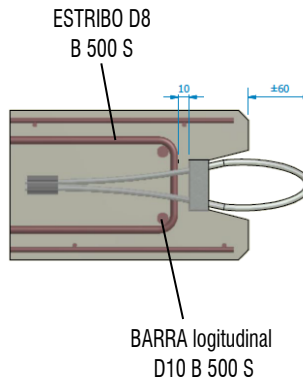


0.3 CAJA abierta. Comprobar el estado del interior.

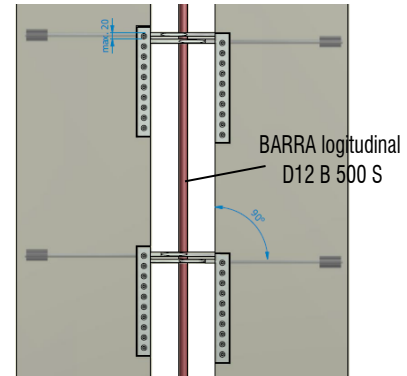
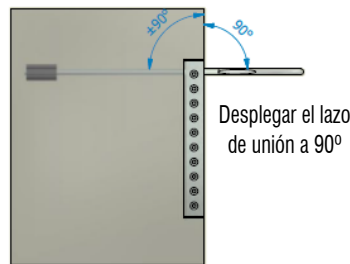
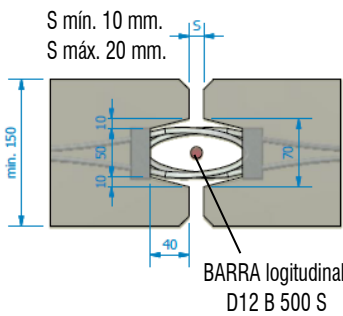


0.4 DESPLEGAR el lazo de conexión de la caja a 90°.

1 INSTALACIÓN. Colocación de las cajas en el panel y refuerzos de la armadura del panel según las siguientes figuras:

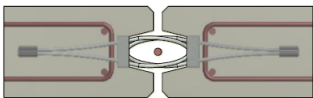


2 UTILIZACIÓN de las cajas. Distancias y elementos en fase de montaje:

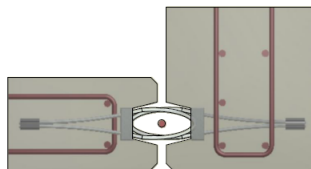


3 USOS de la caja de conexión según diferentes elementos prefabricados:

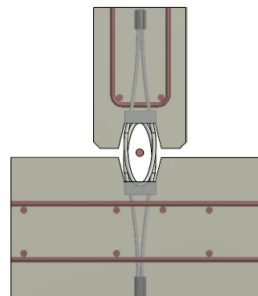
3.1 Unión continua de dos paneles:



3.2 Unión en esquina entre dos paneles:



3.3 Unión en "T" entre dos paneles:



3.4 Unión entre paneles y pilares:

