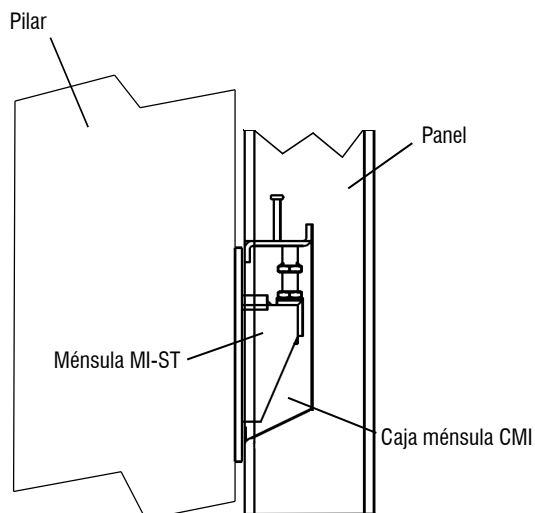


- Montaje en obra

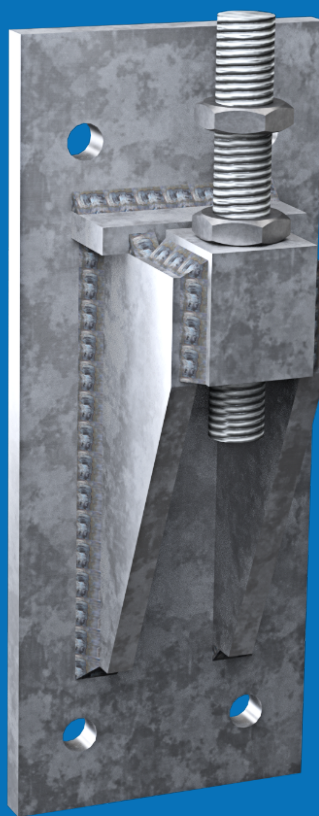


Código	Descripción	CARGA DE SERVICIO ELS
MI-2.5-ST	Ménsula industrial soldable/taqueable	2.5Tn(25KN)
MI-5.0-ST	Ménsula industrial soldable/taqueable	5Tn(50KN)

Material S275JR
Tornillo de regulación Calidad 8.8
Coefficiente de seguridad 1,6 sobre límite elástico

Ménsula taqueable y/o soldable en pilar para la sustentación de elementos prefabricados (jácenas, paredes....)

MI-ST

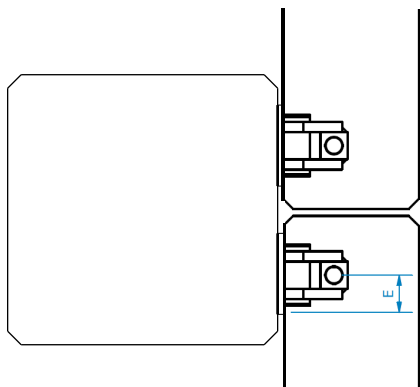


www.noxifer.com



1. PRINCIPIOS DE DISEÑO:

1.1. Distancias a tener en cuenta:



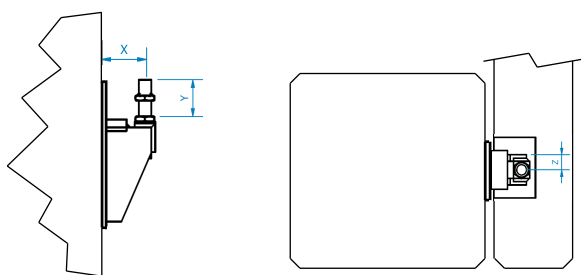
	MI-2.5-ST	MI-05-ST
Distancia mínima E	130 mm	130 mm

·La distancia E es tal para asegurar que haya el espacio suficiente para armadura y recubrimientos.

·La MI-ST se acopla a los paneles de fachada con la CMI la cual se colocará a un mínimo de 5cm del canto del panel.

2. REGULACIÓN MÉNSULA:

2.1. Se define la regulación de la ménsula en los tres ejes: (valor de X es MI-2.5-ST de 68,5 mm y MI-5.0-ST de 70,5 mm.)



NO SUPERAR BAJO NINGÚN CONCEPTO, QUE EL VALOR DE Y SEA MAYOR DE 60MM.

	MI-2.5-ST	MI-5.0-ST
Regulación eje Y	55 mm	50 mm

*Regulación en función de la geometría de la caja de registro CMI para MI-2.5-ST y MI-5.0-ST.

Regulación eje Z	MI-2.5-ST	MI-5.0-ST
CMI-01-120	± 20mm	± 20mm
CMI-01-145	± 22.5mm	± 22.5mm
CMI-01-170	± 35mm	± 35mm
CMI-02-120	± 20mm	± 20mm
CMI-02-145	± 22.5mm	± 22.5mm
CMI-02-170	± 35mm	± 35mm

Separación pilar-panel	MI-2.5-ST	MI-5.0-ST
CMI-01-120	14-44mm	16-46mm
CMI-01-145	14-44mm	16-46mm
CMI-01-170	14-44mm	16-46mm
CMI-02-120	10-41mm	12-43mm
CMI-02-145	10-41mm	12-43mm
CMI-02-170	10-41mm	12-43mm