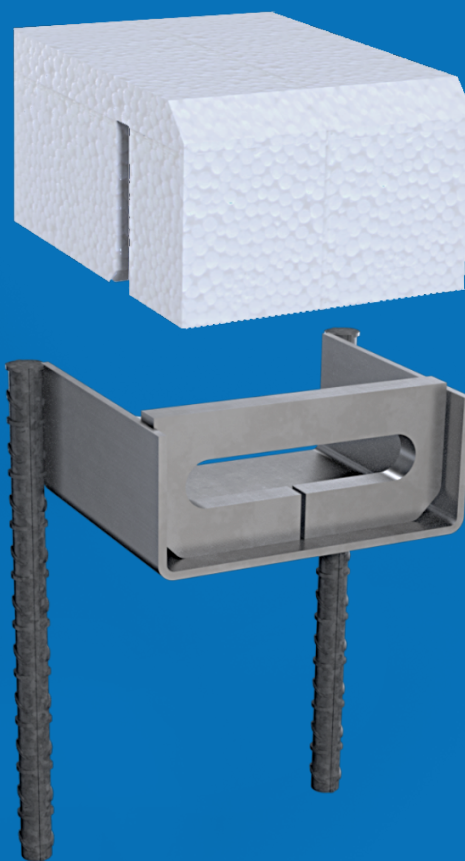


Código	Descripción
OCULFIX10	Retención oculta para paneles

(1) Acabado	Zincado electrolítico
Carga útil	1800 Kg
Hormigón	≥ HA-35

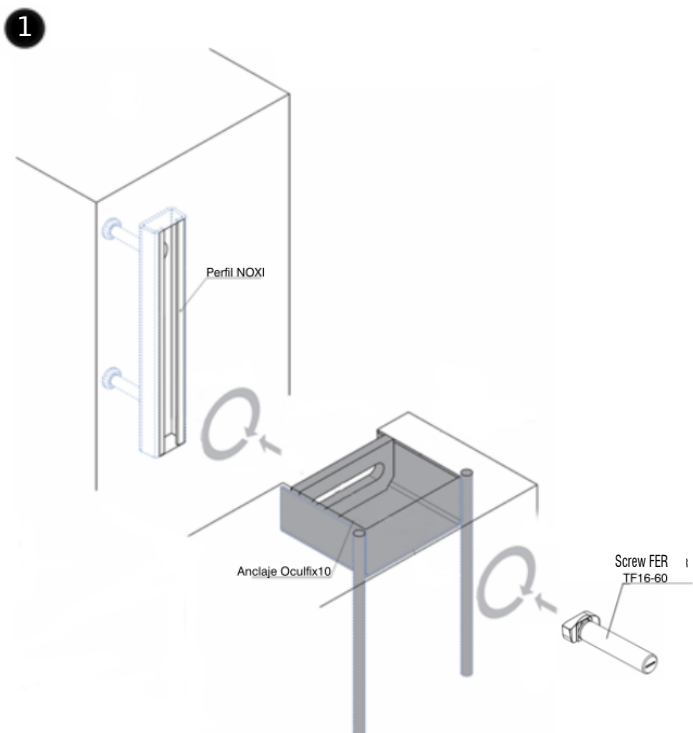
Accesorio oculto para retención de elementos de hormigón prefabricado horizontales. Montaje con tornillo FER TF16-60, perfil NOXI, arandela A16, arandela Glower AG16, tuerca T16 y topes de espesor de 3, 5, 10 y 15 mm. Con este sistema se consigue regulación de montaje en los 3 ejes principales.

# OCULFIX 10

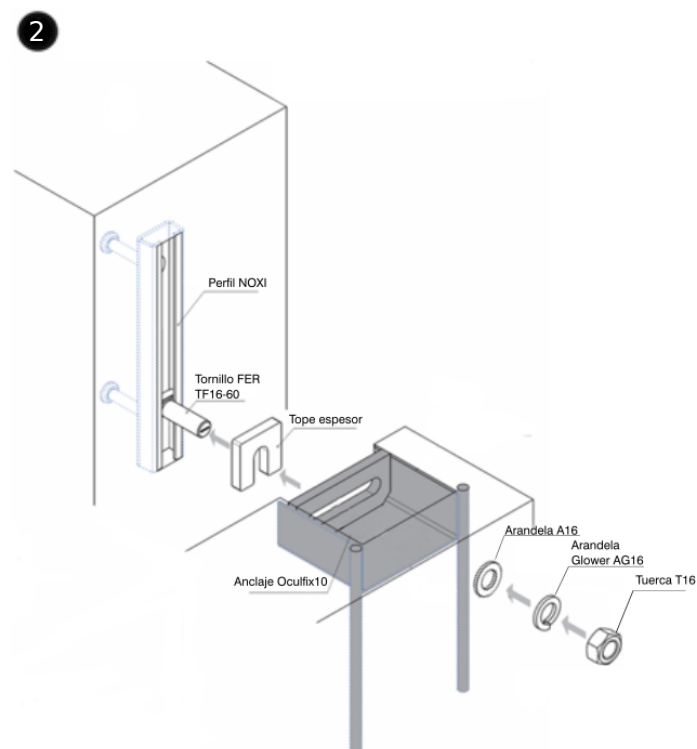


[www.noxifer.com](http://www.noxifer.com)

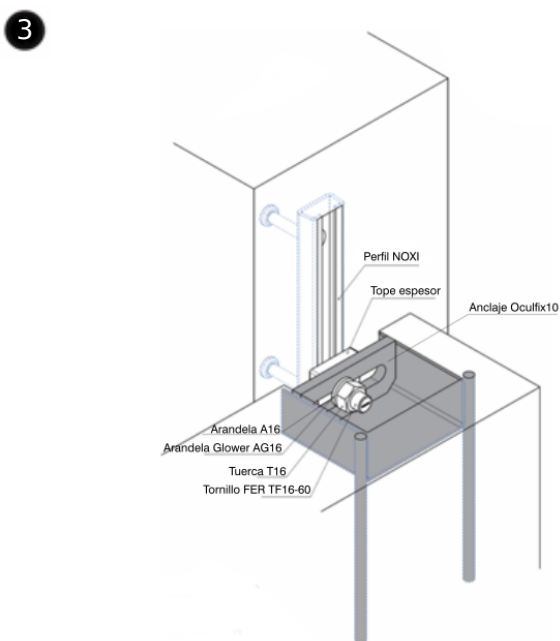




- 1.1.- Posicionar el elemento a retener respecto al elemento estructural.  
 1.2.- Insertar el tornillo FER TF16-60 en el perfil NOXI a través del coliso.  
 El perfil puede ser NOXI C, R o S; según cargas.



- 2.1.- Insertar tantos topes de espesor como sea necesario para evitar que el elemento a retener pueda moverse.  
 2.2.- Insertar una arandela A16, una arandela Glower AG16 y una tuerca T16.



- 3.1.- Apretar la tuerca para finalizar el ensamblaje. Debe dejarse la arandela Glower completamente plana.  
 3.2.- Comprobar que todos los elementos estén en la posición correcta.

*Para proseguir la secuencia de montaje deberán superarse con éxito todos los pasos descritos.*