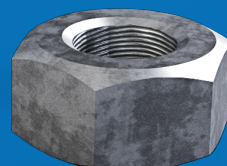


Tuerca T12 / T16

Tuerca T12 y T16 utilizada en la unión de accesorios mediante tornillos FER.

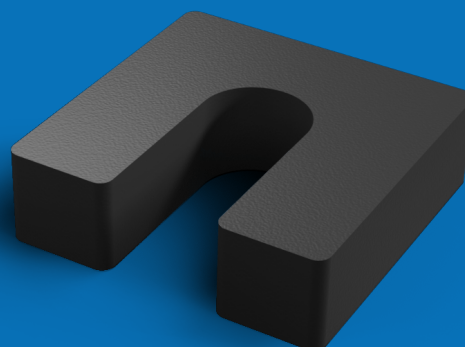
Código	Descripción
T12	Tuerca metálica M12
T16	Tuerca metálica M16



Tope de espesor GR

Complemento utilizado para el accesorio Oculfix10.

Código	Descripción
GR15	Tope espesor 15 mm
GR10	Tope espesor 10 mm
GR 5	Tope espesor 5 mm
GR 3	Tope espesor 3 mm



Tuerca T12 / T16

Tope de espesor GR