

## Arandela FER

Accesorio utilizado para fijar la regulación en los accesorios COFI, UPA, UPA-C, Oculfix 30 y Oculfix 40.

Código	Descripción	Agujero
AF6/12	Arandela FER espesor 6 mm	13 mm
AF6/16	Arandela FER espesor 6 mm	17 mm
AF8/16	Arandela FER espesor 8 mm	17 mm

## Arandela A12 / A16

Arandela M12 y M16 utilizada para el montaje de accesorios NOXIFER.

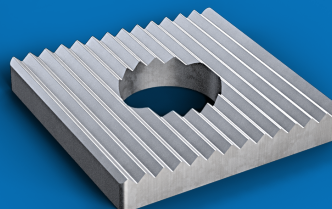
Código	Descripción
A12	Arandela M12
A16	Arandela M16

## Arandela glower AG12 y AG16

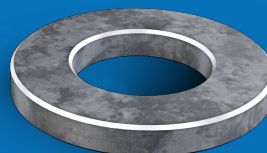
Arandela M12 y M16 glower para accesorios NOXIFER.

Código	Descripción
AG12	Arandela Glower M12
AG16	Arandela Glower M16

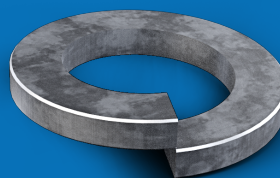
# Arandela FER



# Arandela A12 / A16



# Glower AG12 / AG16



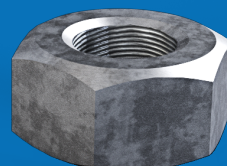
[www.noxifer.com](http://www.noxifer.com)



## Tuerca T12 / T16

Tuerca T12 y T16 utilizada en la unión de accesorios mediante tornillos FER.

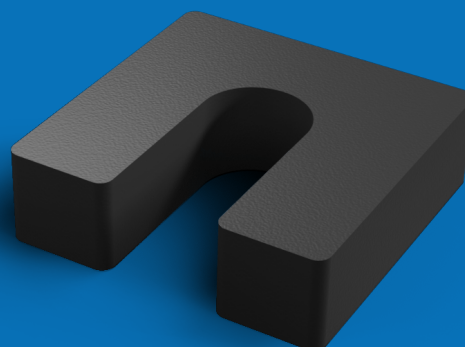
Código	Descripción
T12	Tuerca metálica M12
T16	Tuerca metálica M16



## Tope de espesor GR

Complemento utilizado para el accesorio Oculfix10.

Código	Descripción
GR15	Tope espesor 15 mm
GR10	Tope espesor 10 mm
GR 5	Tope espesor 5 mm
GR 3	Tope espesor 3 mm



# Tuerca T12 / T16

# Tope de espesor GR